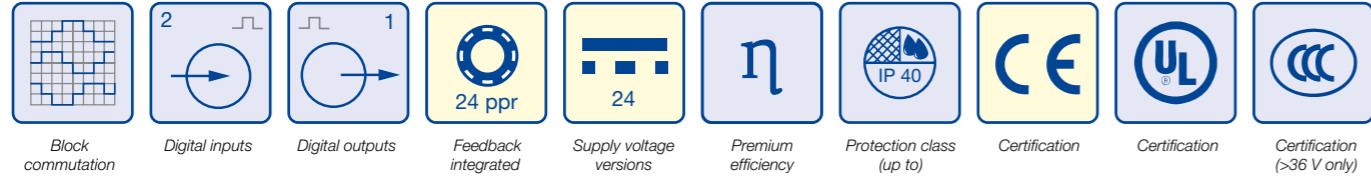
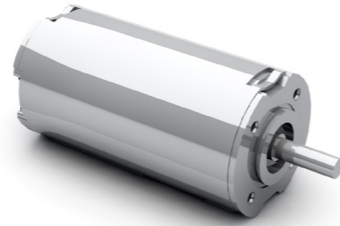


- » Highly dynamic 3-phase BLDC motor with 8-pole neodymium magnet
- » Version with integrated commutation electronics
- » Selectable rotational direction
- » Can be combined with encoders and gearboxes within our modular system
- » As IP construction (BG 45 KI) on request

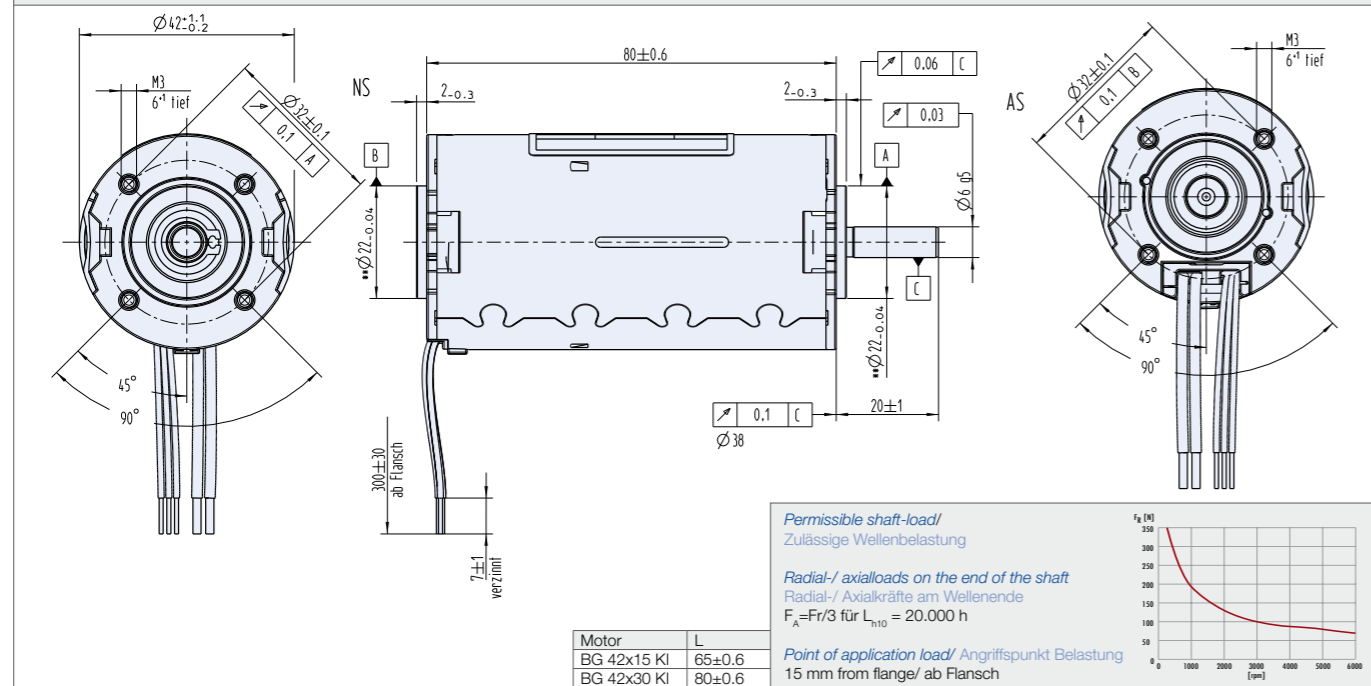
- » Hochdynamischer 3-strängiger EC-Motor mit 8-poligem Neodymmagnet
- » Ausführung mit integrierter Kommutierungselektronik
- » Drehrichtung wählbar
- » Im modularen Baukasten kombinierbar mit Gebern und Getrieben
- » Als IP-Bauweise (BG 45 KI) auf Anfrage



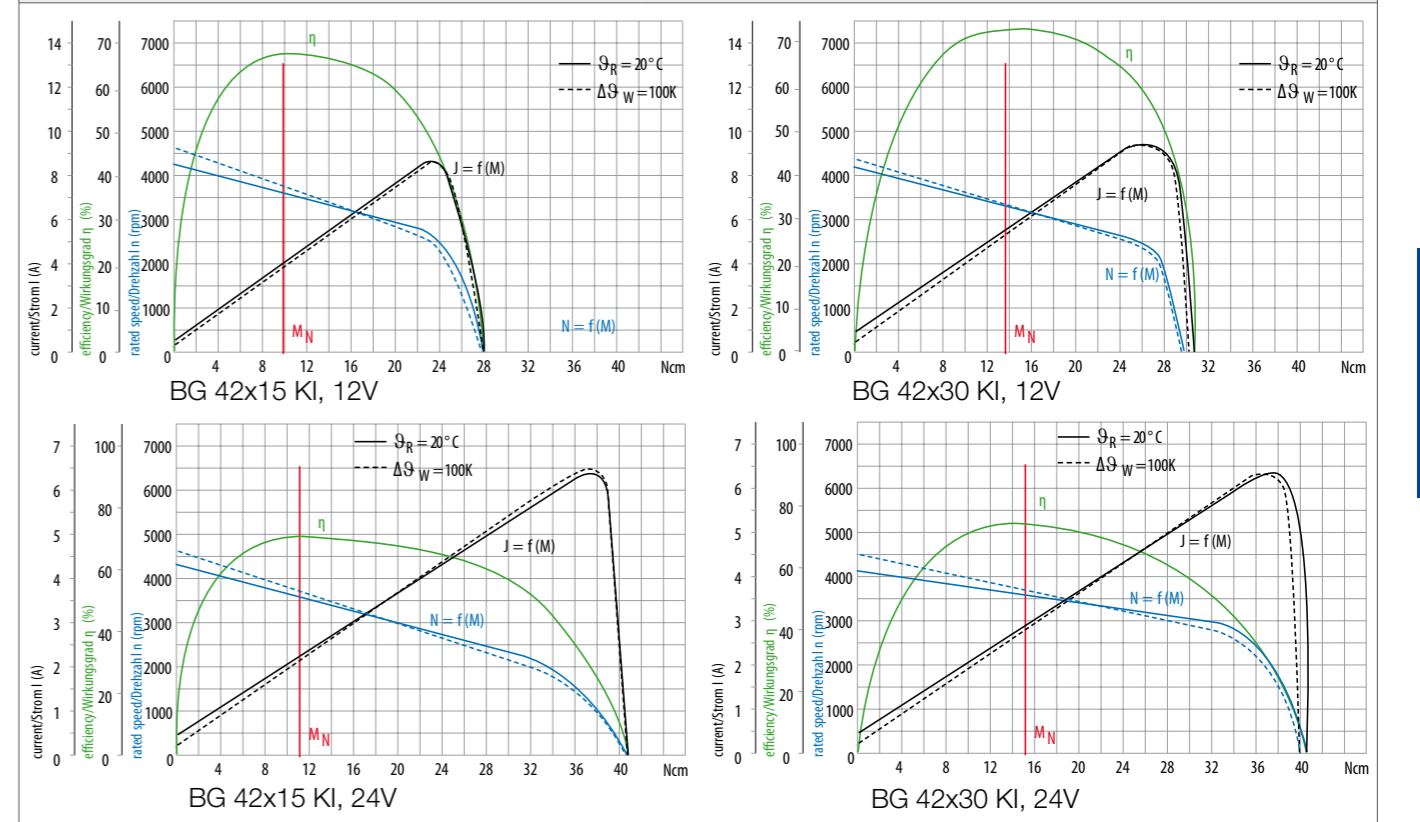
Data/ Technische Daten		BG 42x15 KI		BG 42x30 KI	
Nominal voltage/ Nennspannung	VDC	12	24	12	24
Nominal current/ Nennstrom	A <sup>*)</sup>	4.2	2.1	5.9	3.3
Nominal torque/ Nennmoment	Nm <sup>*)</sup>	0.101	0.106	0.138	0.166
Nominal speed/ Nenn Drehzahl	rpm <sup>*)</sup>	3610	3610	3750	3670
Maximum torque/ Maximales Moment	Nm <sup>*)</sup>	0.288	0.411	0.306	0.445
No load speed/ Leerlaufdrehzahl	rpm <sup>*)</sup>	4300	4250	4175	4120
Nominal output power/ Dauerabgabeleistung	W <sup>*)</sup>	38	40	54	64
Maximum output power/ Maximale Abgabeleistung	W	65	79	81	110
Torque constant/ Drehmomentkonstante	Nm A <sup>-1</sup> *)	0.028	0.058	0.029	0.061
Peak current/ Zulässiger Spitzenstrom	A <sup>**)</sup>	9.5	6.5	9.5	6.5
Rotor inertia/ Rotor Trägheitsmoment	gcm <sup>2</sup>	24	24	44	44
Weight of motor/ Motorgewicht	kg	0.36	0.36	0.47	0.47

\*)  $\Delta\vartheta_w = 100\text{ K}$ ; \*\*)  $\vartheta_R = 20^\circ\text{C}$  \*\*\*) at nominal point/ im Nennpunkt □ Preference/ Vorzugsreihe □ On request/ auf Anfrage

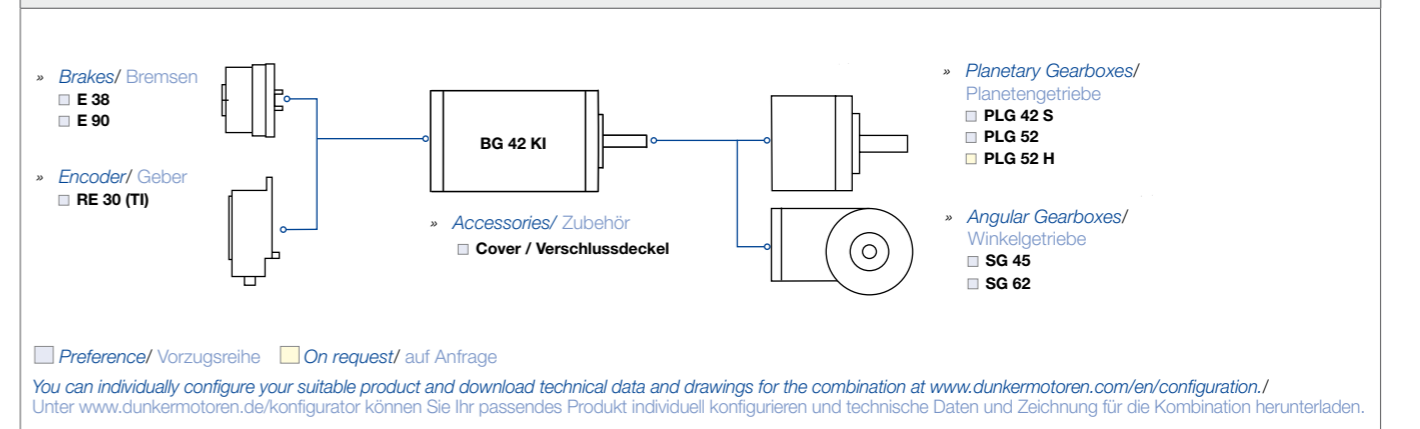
Dimensions in mm/ Maßzeichnung in mm



Characteristic diagram/ Belastungskennlinien In accordance with/ Belastungskennlinien gezeichnet nach EN 60034



Modular System/ Modulares Baukastensystem



- » High efficiency
- » Output shaft with double ball bearings
- » All stages have straight toothing
- » Reinforced version on demand

- » Hoher Wirkungsgrad
- » Ausgangswelle doppelt kugellagert
- » Alle Getriebestufen geradeverzahnt ausgeführt
- » Verstärkte Ausführung auf Anfrage



Lifetime lubrication	Food grade lubrication	Low temperature	High efficiency	High torque	Special surface available	Protection class (up to)

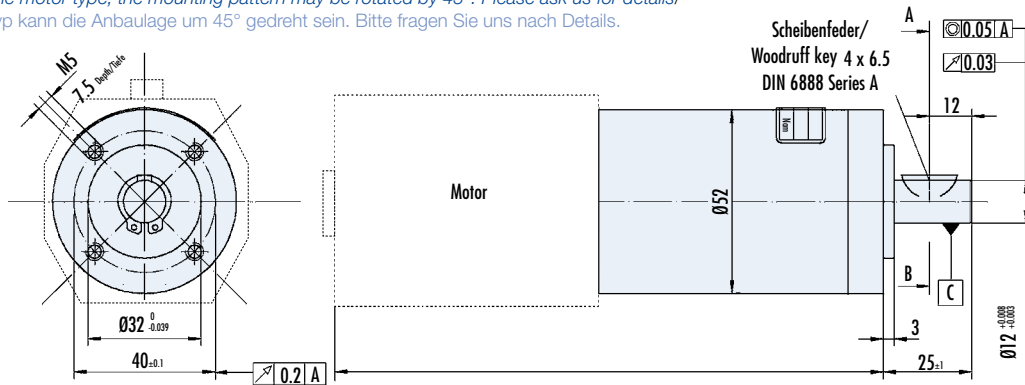
Data/ Technische Daten | PLG 52 - Ring gear steel or plastic/ Hohrad Stahl oder Kunststoff

Reduction ratio/ Untersetzungsverhältnis	-	4.5	6.25	8	15	20.25	28.12	36	50	64	91.12	126.5	162	225	288	400	512
Efficiency/ Wirkungsgrad	%	90			81						73						
Number of stages/ Stufenzahl		1			2						3						
Continuous torque/ Dauerdrehmoment	Nm	up to/ bis 1.2			up to/ bis 8						up to/ bis 24						
Weight of gearbox/ Getriebegewicht	kg	0.56			0.72						0.88						
Axial load/ radial load (middle of key)/ Axiallast/ Radiallast (Mitte Feder)	N	500 / 350			500 / 350						500 / 350						

Preference/ Vorzugsreihe  On request/ auf Anfrage

Dimensions in mm/ Maßzeichnung in mm

Depending on the motor type, the mounting pattern may be rotated by 45°. Please ask us for details/  
Je nach Motortyp kann die Anbauflange um 45° gedreht sein. Bitte fragen Sie uns nach Details.



Length/ Länge L mm	
1-stufig/ stage	50
2-stufig/ stage	65.5
3-stufig/ stage	80.5